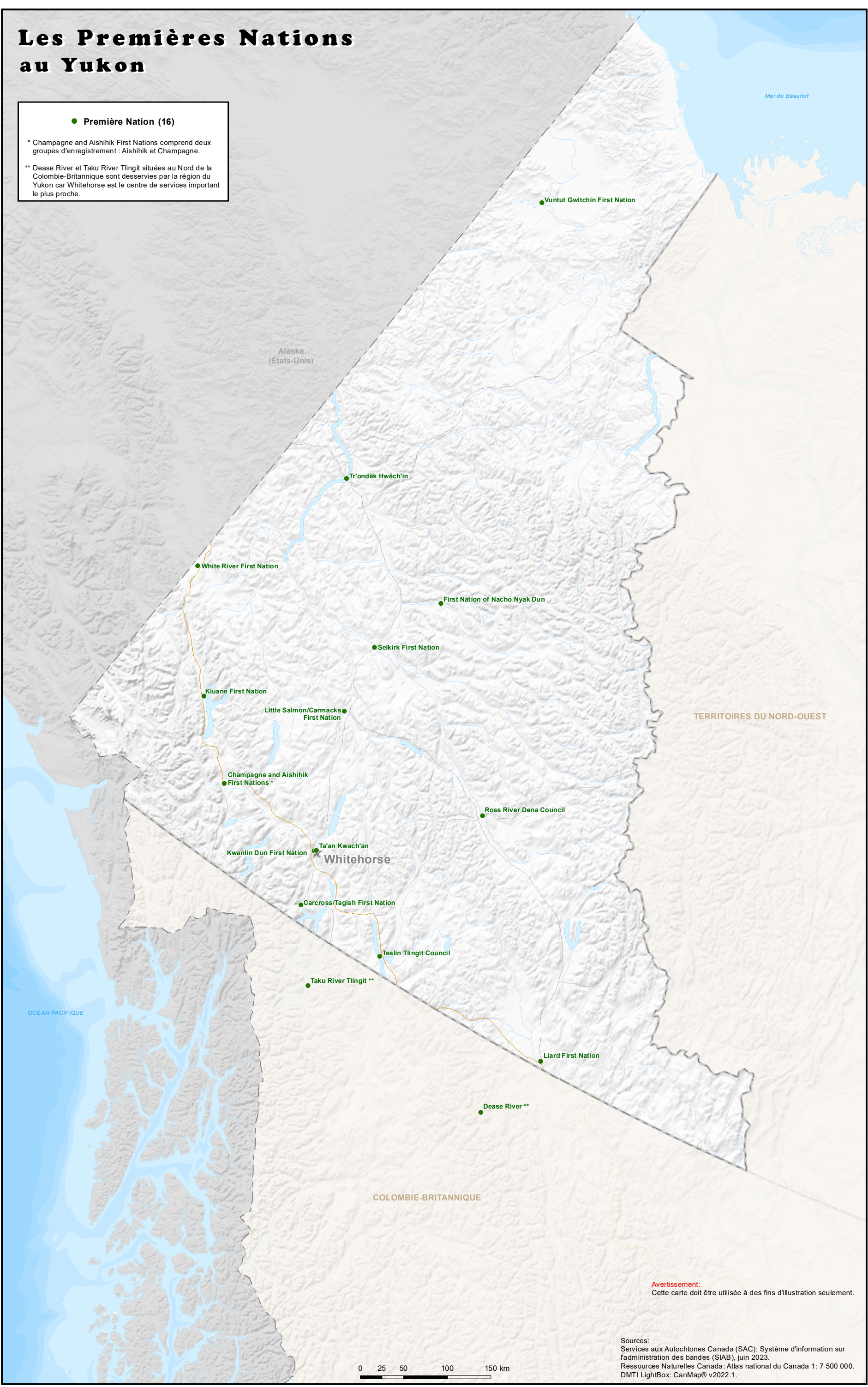


Les Premières Nations au Yukon

● Première Nation (16)

* Champagne and Aishihik First Nations comprend deux groupes d'enregistrement : Aishihik et Champagne.

** Dease River et Taku River Tlingit situées au Nord de la Colombie-Britannique sont desservies par la région du Yukon car Whitehorse est le centre de services important le plus proche.



Avertissement:
 Cette carte doit être utilisée à des fins d'illustration seulement.

Sources:
 Services aux Autochtones Canada (SAC): Système d'information sur l'administration des bandes (SIAB), juin 2023.
 Ressources Naturelles Canada: Atlas national du Canada 1: 7 500 000.
 DMTI LightBox: CanMap® v2022.1.

